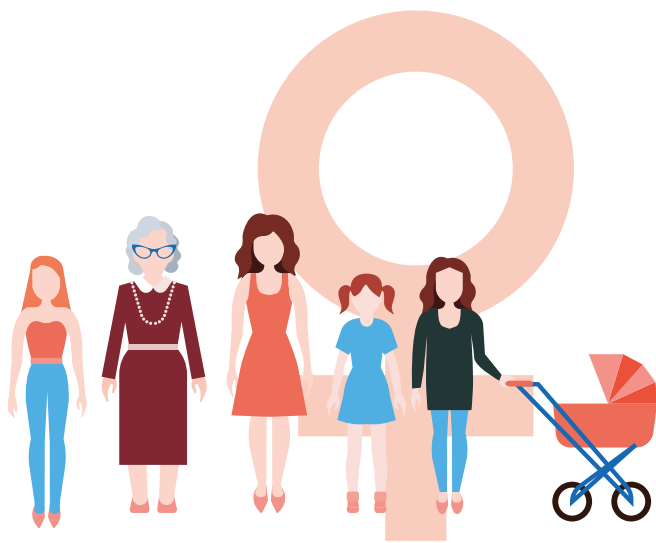


J'AI EU UN CANCER DU SEIN OU DE L'OVAIRE

ET LE TEST GÉNÉTIQUE S'EST AVÉRÉ NÉGATIF (PAS D'ALTÉRATION GÉNÉTIQUE IDENTIFIÉE)

Vous êtes issue d'une famille particulièrement touchée par le cancer, vous êtes prise en charge ou avez été prise en charge pour un cancer, mais aucune prédisposition génétique n'a été identifiée lors de votre test génétique. Quels sont les risques pour vos proches ?

Si le test génétique qui vous a été proposé n'a pas permis d'identifier une altération génétique pouvant expliquer l'origine de votre histoire personnelle et/ou familiale, il faut a priori rester prudent face à ce résultat négatif.



C'est en effet votre histoire familiale (nombre de cancers, âges de survenue) qui déterminera le risque résiduel pour vous et vos apparentés. Cette évaluation du risque résiduel sera faite en consultation de génétique.

Plusieurs situations sont possibles :

- **Le risque résiduel pourrait être proche de celui des femmes de la population générale** : les recommandations conseillées en population générale s'appliquent.

- **Le risque résiduel pourrait être élevé** : un dépistage différent de celui des femmes de la population générale sera alors proposé.

- **Le risque résiduel pourrait être très élevé** : vous seriez alors considérée comme une femme porteuse d'une altération de BRCA1 ou BRCA2.

Seul un spécialiste, généticien ou conseiller en génétique, est capable d'interpréter le résultat d'un test génétique négatif. Cette interprétation sera fonction de votre histoire personnelle et familiale.

QUELLES SONT LES LIMITES DES TESTS GÉNÉTIQUES ?

- L'analyse ne porte alors que sur une **sélection réduite de ces gènes**, en fonction de la pathologie familiale étudiée
- Une altération génétique différente présente dans **un gène encore inconnu**
- Le rôle d'un grand nombre de facteurs de risques, à la fois **génétiques et environnementaux**